

节基部具黄白色窄环。喙伸达后足基节间。

前胸背板黑褐，具浅黄斑，后缘黄白，密布银白色丝状毛及黑色或黑褐色短毛；领黄白，具深褐斑，被斑驳丝状毛及粗壮直立褐色长毛。小盾片黄白，中部黑褐。半鞘翅底色黄白，密布模糊的黑褐斑，密被半直立黑褐色毛及银白色丝状毛，浅色半直立毛少；楔片基部黄白色。股节全长具深褐及黑褐斑，基部斑稍稀，胫节具3黑褐色环，前足胫节端部黑褐，中足胫节端部浅色，中间深色环比浅色环宽；后足胫节具浅色长毛，毛长于胫节直径；跗节黑褐。腹部腹面浅黄，具褐斑，两侧具深褐色斑；雄生殖囊基部深褐，被银白毛。腹末伸过楔片缝，前翅超过腹末1.68mm。

雄虫生殖囊开口周缘无突起。右阳基侧突较细，端部尖。左阳基侧突弯曲几乎呈直角；感觉叶轻度突起；杆部扁平，稍扭曲，端部背面观宽扁；端突钝。阳茎端未膨胀，梳状板基半附于主膜叶上（Stonedahl (1988) 曾报道主膜叶为多叶）梳状板狭长，密布小齿。

量度 (mm)：雄：体长6.7, 体宽2.5。头长0.68, 头宽1.11, 头顶宽0.36。触角各节长1.41:2.67:1.68:1.26。前胸背板长0.98, 后缘宽1.82。革片长3.5, 楔片长1.15。

观察标本：1♂，甘肃连城吐鲁沟（2200m），1983.VIII. 18，吕楠，卜文俊采。

分布：甘肃；欧洲，俄罗斯。

本种与 *Ph. populi* 很相似，但后者触角第I节具2~3条浅色纵条纹，易于区别。

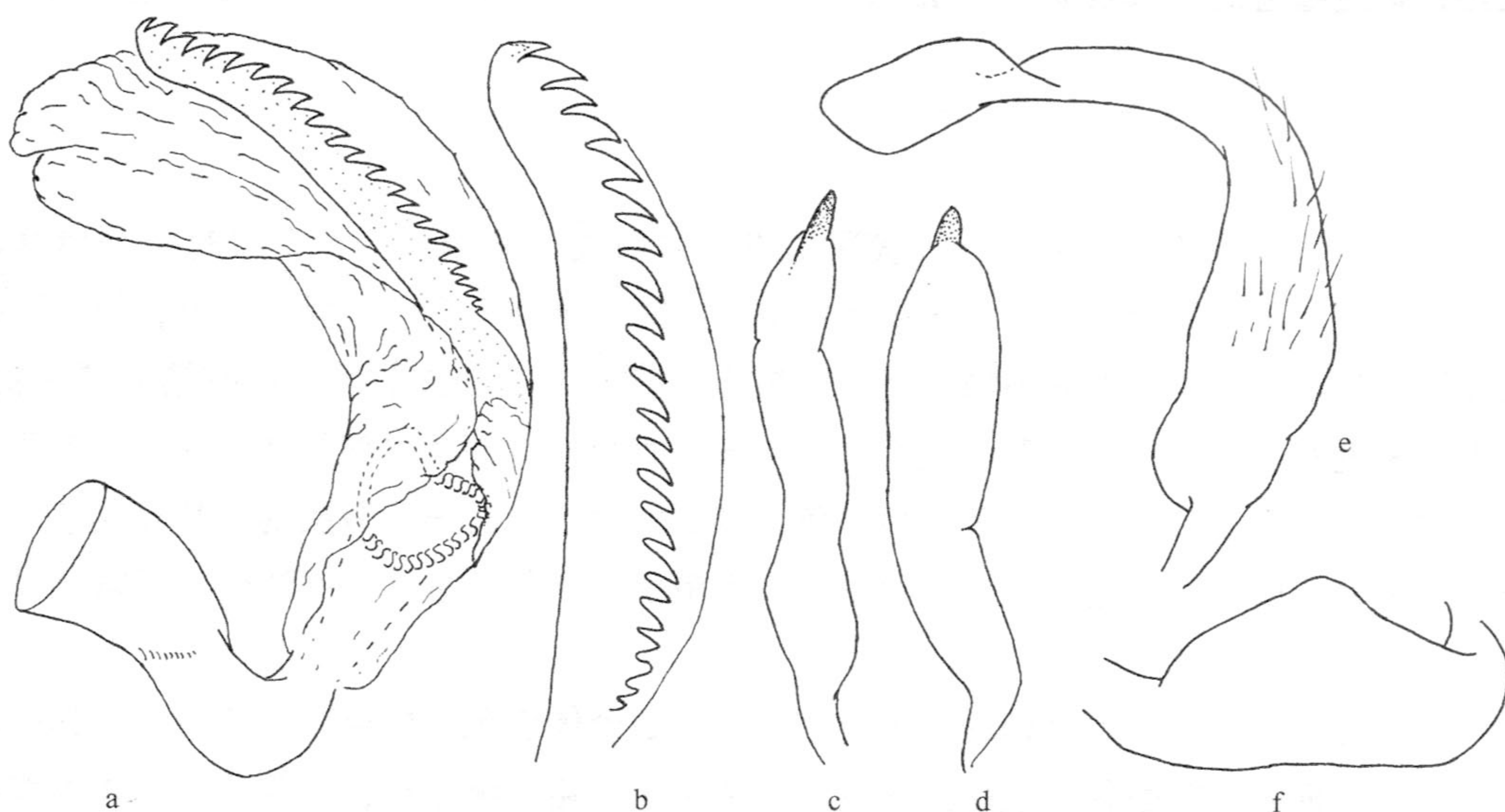


图 175 驳植盲蝽 *Phytocoris dimidiatus* Kirschbaum

a. 阳茎端 (vesica); b. 梳状板 (comb-shaped spiculum); c~d. 右阳基侧突 (right paramere); e. 左阳基侧突 (left paramere); f. 左阳基侧突感觉叶 (sensory lobe of left paramere)。

(274) 狭长植盲蝽 *Phytocoris elongatulus* Nonnaizab et Jorigtoo, 1999

Phytocoris elongatulus Nonnaizab et Jorigtoo, 1996: 182 (junior homonym of *Ph. elongatus* Knight, 1974).

Phytocoris elongatulus Nonnaizab et Jorigtoo, nom. nov. proposed by Nonnaizab & Jorigtoo in Kerzhner & Josifov 1999: 165.

作者未见标本。现据原描述摘记如下：

体狭长，棕黄色，雄虫长翅型，雌虫短翅型。额端钝圆，头顶黄绿；复眼内侧有直立浅色长毛。触角黄褐，有不规则白斑，第Ⅰ节具直立浅色毛，第Ⅱ、Ⅲ节毛平伏，短细。喙伸达后足基节间。前胸背板黑褐，具明显浅色纵中线，领及前胸背板周缘黄色。小盾片基部黄褐，其余部分黄色。革片黄，布褐色不规则斑点及稀疏直立黑色毛，楔片黄白，有黄色及黑色直立毛。膜片褐色。前、中足黄，后足股节黑褐，胫节黄褐色；足有黄色长毛，胫节内侧有2列黑色粗毛。腹下黄绿色。

量度 (mm)：体长 4.48~9.12，体宽 1.62~1.80。头长 0.73~0.81，头宽 0.73~0.98。触角各节长 1.16~1.30:1.93~2.25:1.43~52:1.09~1.10。前胸背板长 0.62~0.93，后缘宽 1.15~1.43。

模式标本：正模♂，甘肃肃南，1991.VIII.19，照日格图采（存 NMTU）（未检查）。

分布：甘肃。

(275) 角斑植盲蝽 *Phytocoris exohataensis* Xu et Zheng, 2001 (图 176 a~i; 图 183 e)

Phytocoris exohataensis Xu et Zheng, 2001: 263.

体狭长。

头污黄，具深色斑，额具放射状深褐或灰褐斜纹，额端部深色，有时整个唇基深色，上颚片、下颚片及小颊具深褐或黑褐斑，有时几乎整个深色。触角线形；第Ⅰ节褐或黑褐，具浅色斑，被直立银白毛及平伏短毛，直立毛长于该节直径；雌第Ⅱ节黑褐，被平伏短毛及少许直立银白毛，直立毛长于该节直径，基部及中部具2白环；雄第Ⅱ节无直立毛，通常橘黄色，基部狭窄地白色，端部深褐，有时第Ⅱ节黑褐，基部狭窄地白色，中部具不明显稍浅色环纹或无；第Ⅲ、Ⅳ节黑褐，仅第Ⅲ节基部浅色。喙略伸过后足基节。

前胸背板浅黄色，有时稍带蓝色或灰色，少数个体底色为白色；后缘浅色，其前具深色横纹，横纹有时断裂，盘域前缘具2深色斑，常略呈纵条形；前胸背板密布半直立深褐、黑褐或黄褐色毛，银白色丝状毛少。小盾片橘黄，稍带灰色，偶带白色，通常隆起。半鞘翅淡黄色，稍带橙色，偶带灰白色，具深色斑；革片端部具1深褐或黑褐色角状斑，半鞘翅密布半直立深褐、黑褐或黄褐色毛以及银白色丝状毛；膜片灰白，具灰褐乱点，小室内缘脉深色。前胸侧板黑褐，下缘白；或前胸侧板黄褐，下缘白，中央具1